



# A körülöttünk élő természet



## A Nyárád és Kis-Küküllő mente erdeinek élővilága





## Az erdő fohásza

## Mi az erdő?

Vándor, ki elhaladsz melletttem,  
Ne emelj rám kezet!  
Én vagyok tűzhelyek melege  
hideg téli éjszakákon,  
Én vagyok tornácod barátságos fedele,  
melynek árnyékába menekülsz a tűző nap elől,  
és gyümölcsöm oltja szomjadat.  
Én vagyok a gerenda, mely házad tartja  
És én vagyok az asztalod lapja,  
az ágy, melyben fekszel,  
a deszka, amelyből csónakod építed.  
Én vagyok a házad ajtaja,  
bölcsőd fája, koporsód fedele.  
Vándor, ki elmész melletttem  
hallgasd a kérésem:

**NE BÁNTS!**

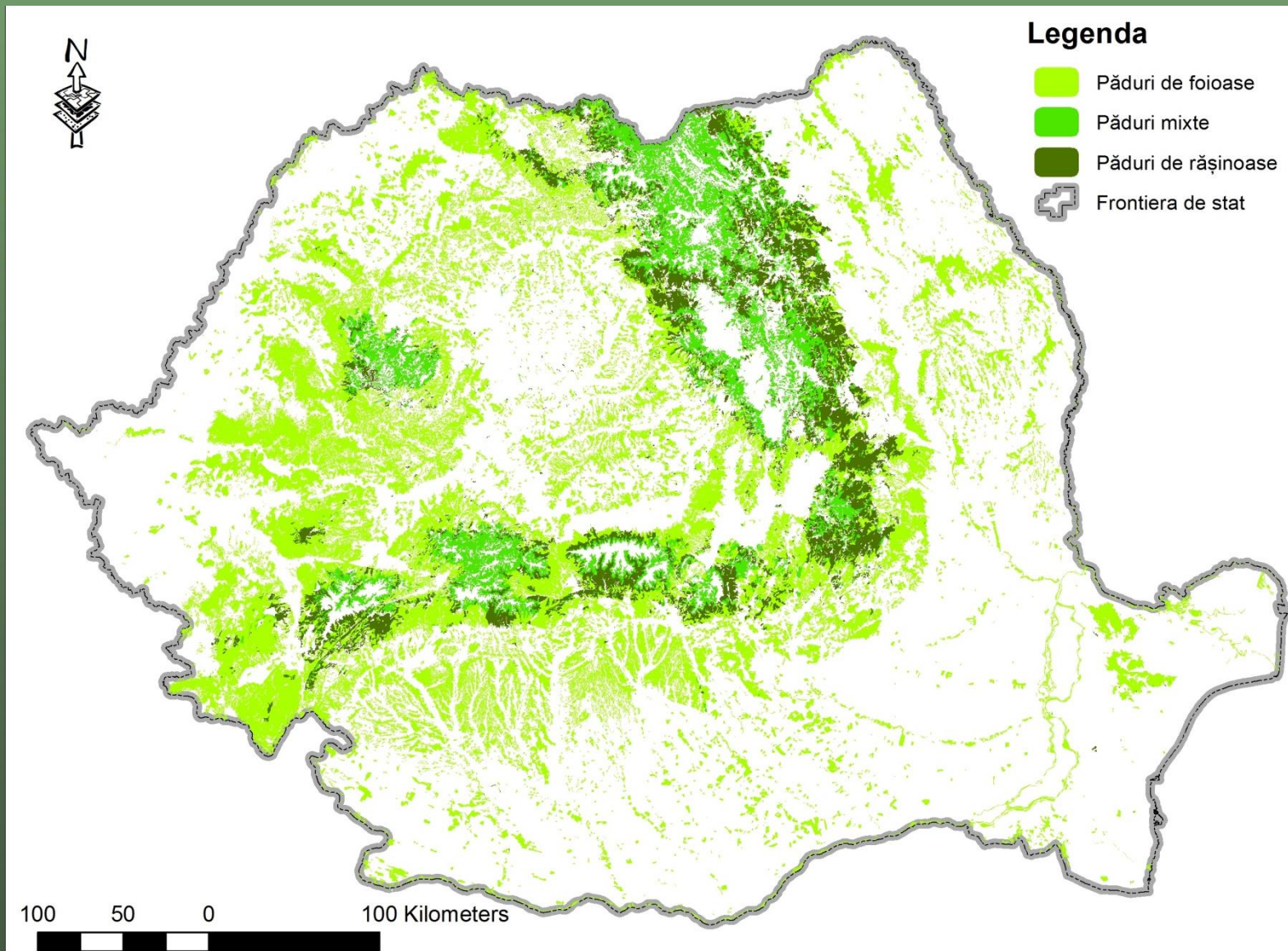


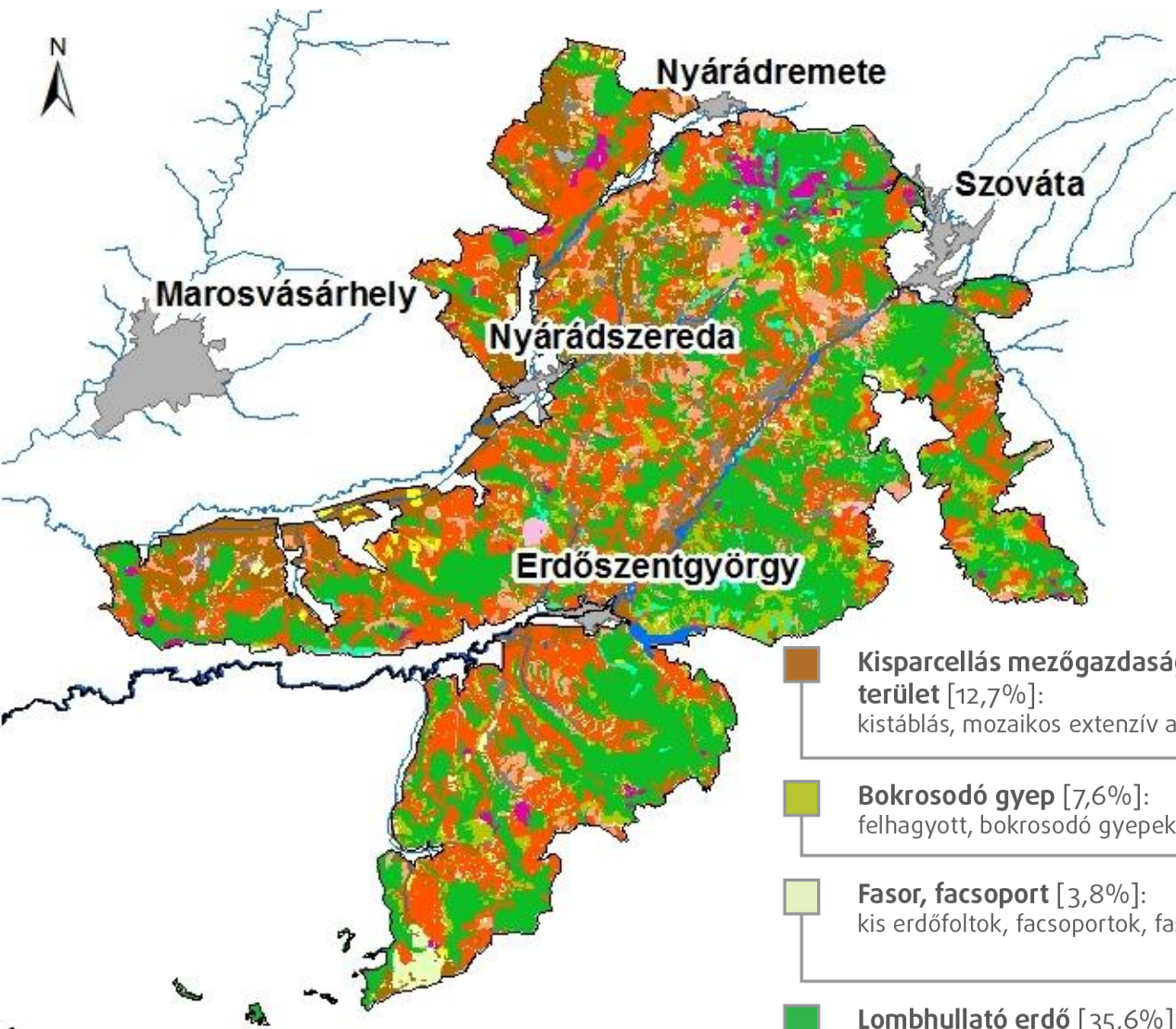
# Miért fontosak az erdők?

- oxigén termelés
- széndioxid megkötés
- fa, mint nyersanyag
- fa, mint energiahordozó
- erdők nyújtotta egyéb termékek
- a Föld legnagyobb vízháztartás szabályozója
- lassan egyedüli helyszíne a megszakítás nélküli táplálékláncnak
- kikapcsolódás, esztétikai élmény nyújtása



# Erdőtípusok Romániában





- Település, tanya, épület [1,7%]:**  
 települések, különálló épületek, és ezek környezete

---

- Legelő [26,7%]:**  
 legelők

---

- Fás legelő [1,6%]:**  
 olyan legelők (ritka esetben kaszálók), ahol elszórtan öreg fák vannak

---

- Fenyves [1,3%]:**  
 tűlevelű ültetvények (erdeifenyő, feketefenyő, luc)

---

- Vizes élőhely [1,1%]:**  
 folyók, tavak, nagyobb nádasok

---

- Nagytáblás szántó [0,5%]:**  
 intenzív szántók, nagyparcellás mezőgazdasági területek

---

- Kaszáló [6,9%]:**  
 kaszálók, gyepesedő parlagok

---

- Gyümölcsös [0,4%]:**  
 extenzív és felhagyott gyümölcsösök, szőlők

---

- Akácos [0,1%]:**  
 akácültetvények

---

- Kisparcellás mezőgazdasági terület [12,7%]:**  
 kistáblás, mozaikos extenzív agrártáj

---

- Bokrosodó gyepek [7,6%]:**  
 felhagyott, bokrosodó gyepek

---

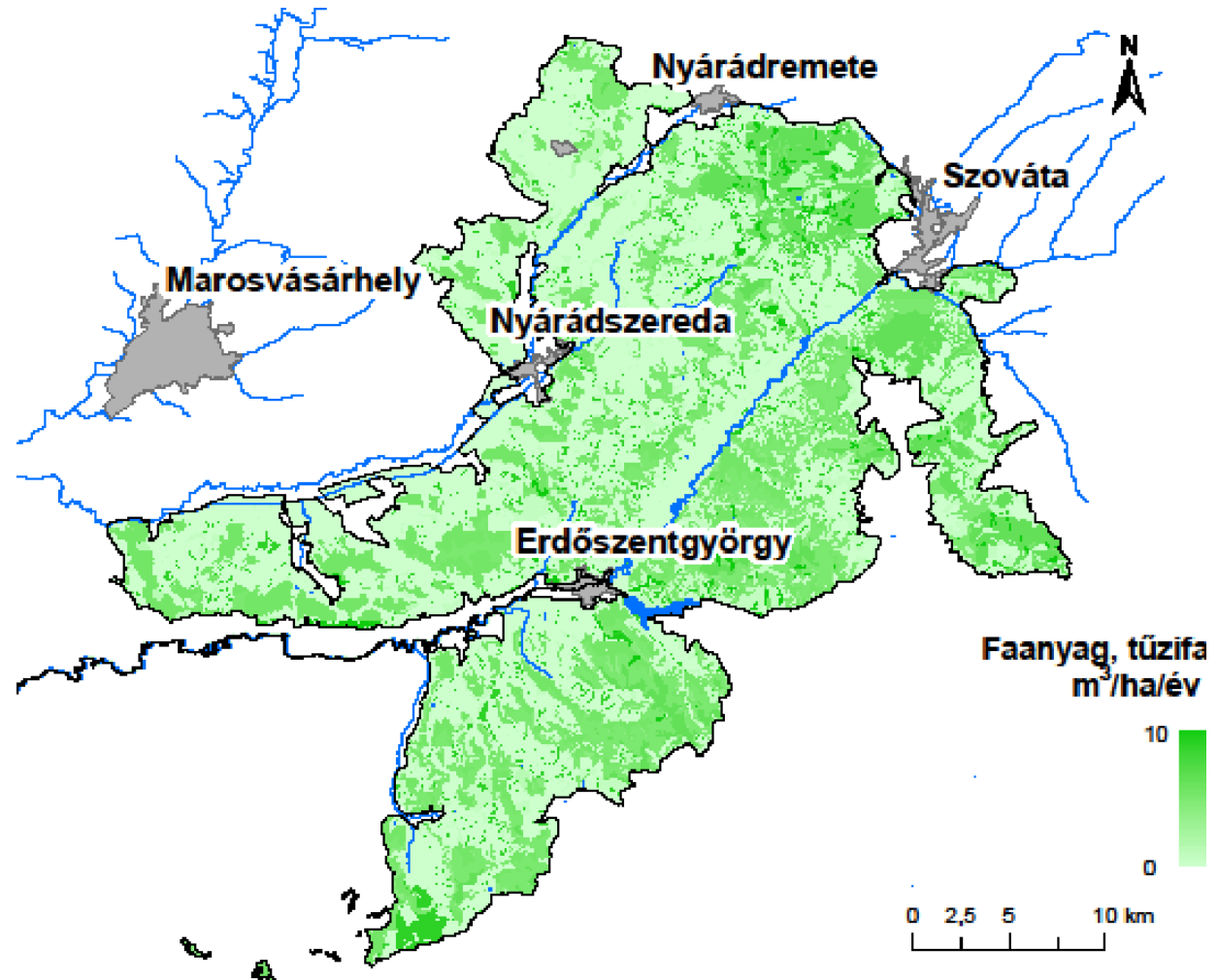
- Fasor, facsoport [3,8%]:**  
 kis erdőfoltok, facsoportok, fasorok

---

- Lombhullató erdő [35,6%]:**  
 őshonos fafajú lombhullató erdők (pl. bükkösök, gyertyános-tölgyesek)



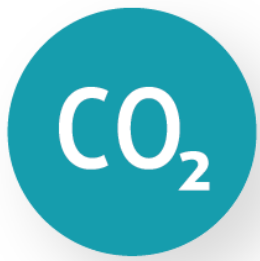
## FAANYAG, TÜZIFA



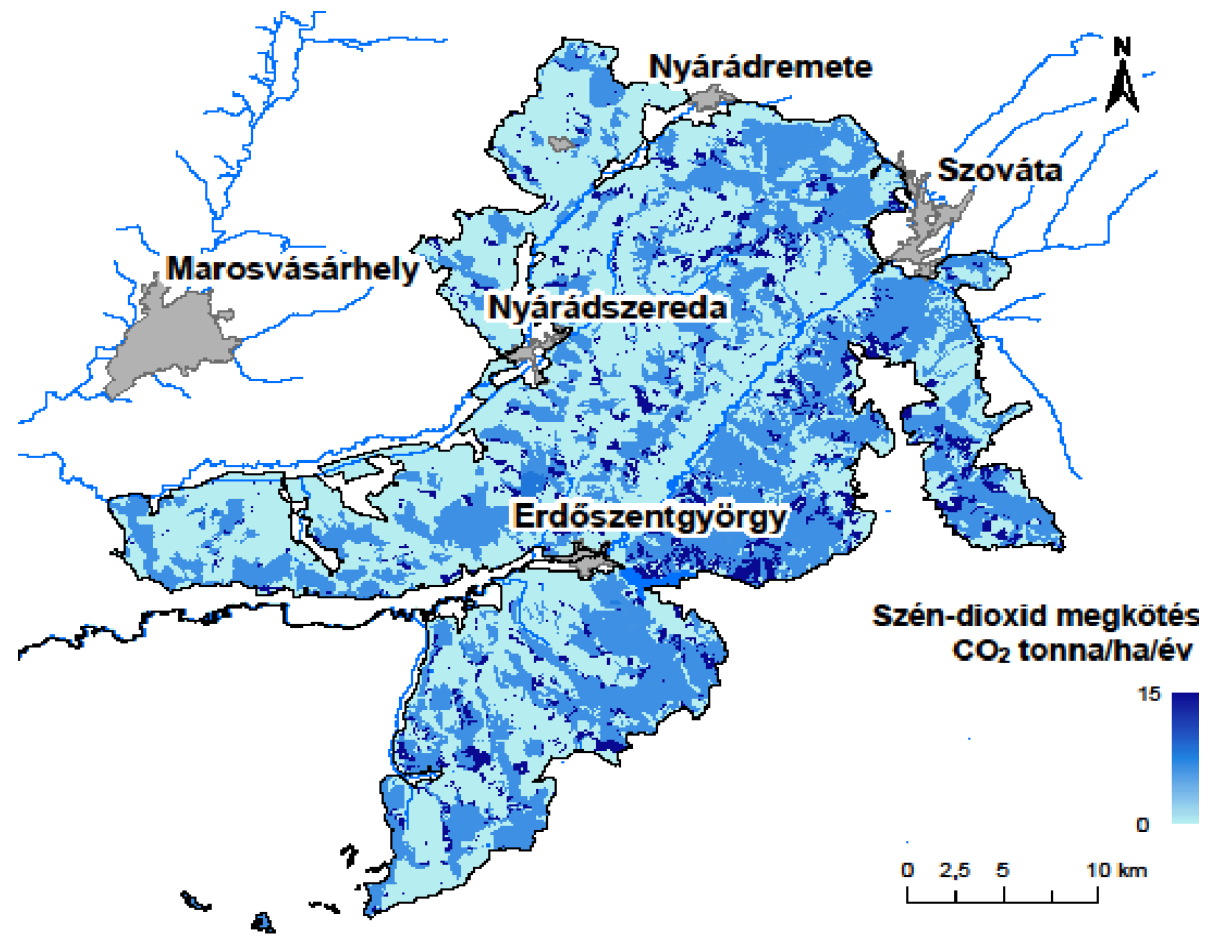
kapacitás <sup>e</sup>	tényleges használat <sup>f</sup>
(millió RON/év)	

20,1

14,8



# KLÍMASZABÁLYOZÁS, SZÉN-DIOXID MEGKÖTÉS





# Az erdő élővilága:







# Erdőszél



Sápadt szemeslepke



Keltike



Kis Apolló lepke



# Szarvasbogár \*

(*Lucanus cervus*)



© P. Bagin



# Sárgahasú unka\*

(*Bombina variegata*)



sek  
om  
eg



# Erdei béka

(*Rana dalmatina*)





# Gyepi béka

(*Rana temporaria*)



# Barna varangy

*(Bufo bufo)*





# Foltos szalamandra

*(Salamandra salamandra)*





## Lábatlan gyík v. törékeny gyík (*Anguis colchica*)







# Örvös légykapó\*

(*Ficedula albicollis*)





# Békászó sas\*

(*Aquila pomarina*)

- leggyakoribb  
sas fajunk

- káinizmus  
két fióka  
esetén





# Darázsölyv\*

(*Pernis apivorus*)



# Uráli bagoly\*

(*Strix uralensis*)





# Uhu (*Bubo bubo*)

- legnagyobb bagolyfajunk





# Közép fakopáncs\*

*Dendrocopos medius*





# Szürke küllő\* (*Picus canus*)



# Fekete harkály\* (*Dryocopus martius*)



- legnagyobb harkályfajunk

da5010



## Nyugati pizsedenevér\*

(*Barbastella barbastellus*)



Foto: Jere Csaba

## Rőt koraidenevér (*Nyctalus noctula*)

Foto: Jere Csaba



urbanizálódott

## Kis patkósorrú denevér\*

(*Rhinolophus hipposideros*)

Foto: Jere Csaba



Foto: Jere Csaba



- rovarévők
- hibernálnak





# Nagy pele

(*Glis/Myoxus glis*)





# Közönséges erdeieger

(*Apodemus sylvaticus*)





# Nyuszt

*(Martes martes)*



# Mókus

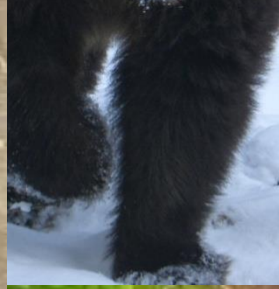
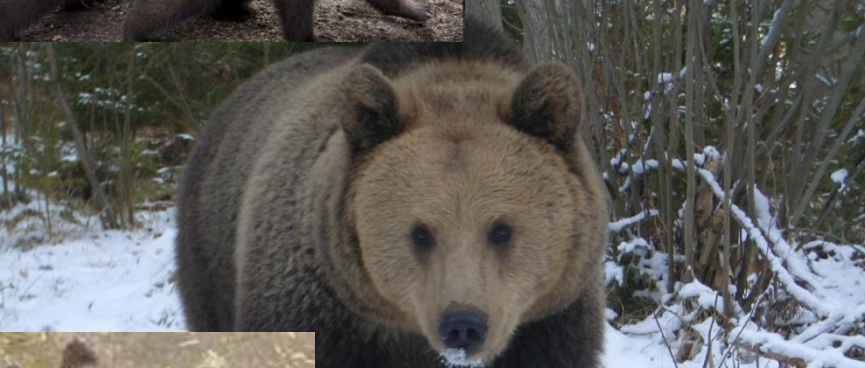
(*Sciurus vulgaris*)





# Barnamedve\*

(*Ursus arctos*)





# Farkas \*

(*Canis lupus*)





# Vadmacska

(*Felis sylvestris*)





# Nyárád és Kis-Küküllő mente erdeinek lakói



© lubomir hlasek  
www.hlasek.com  
Dryocopus martius da5010